

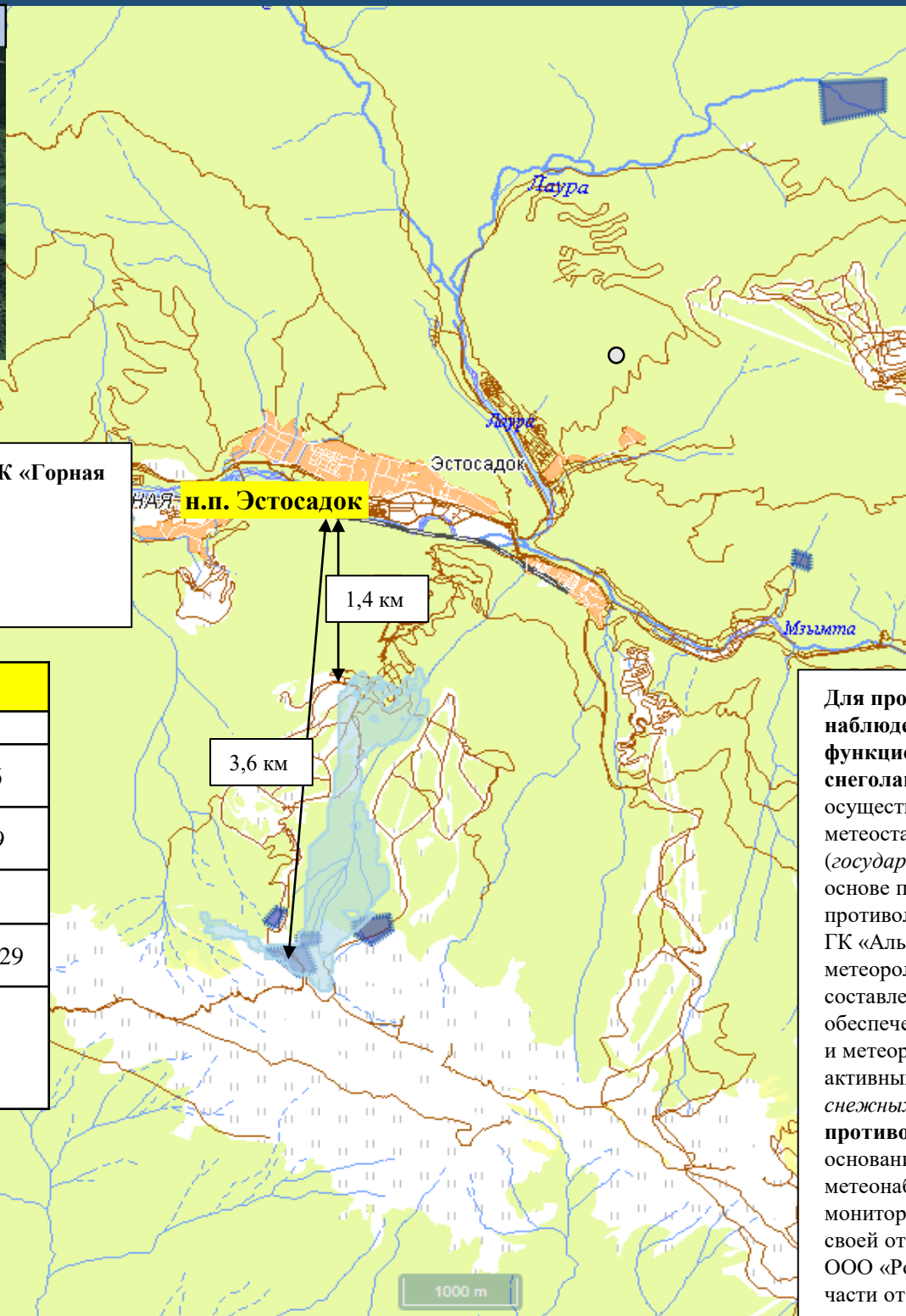
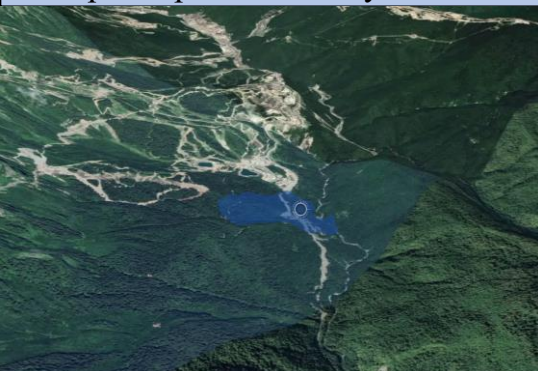


**МОДЕЛЬ
РАЗВИТИЯ ОБСТАНОВКИ В СООТВЕТСТВИИ
С НЕБЛАГОПРИЯТНЫМ ПРОГНОЗОМ
НА ТЕРРИТОРИИ КРАСНОДАРСКОГО КРАЯ**



МОДЕЛЬ СХОДА СНЕЖНОЙ ЛАВИНЫ В РАЙОНЕ Н.П. ЭСТОСАДОК, г. СОЧИ КРАСНОДАРСКОГО КРАЯ (НА 28.01.2023)

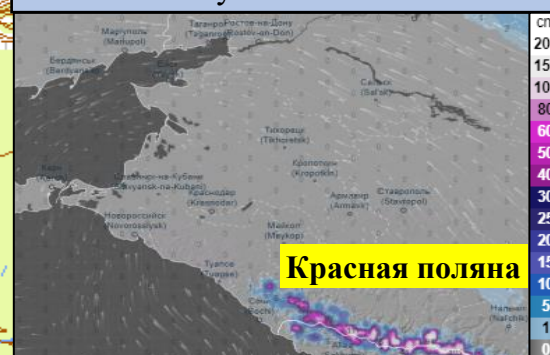
Трёхмерная модель участка



Прогноз метеоявлений

Пт 27 янв	Сб 28	Вс 29	Пн 30	Вт 31	Ср 1 фев	Чт 2	Пт 3	Сб 4	Вс 5
+11	+9	+6	+5	+4	+7	+4	+3	+6	+4
-3	+4	+3	+2	0	-2	0	-1	+2	0
Максимальная скорость ветра, м/с									
5	6	4	3	5	5	6	4	4	2
Осадки, мм									
0	2,4	7,8	4,2	21,5	0	11,8	16,7	25,5	19,2

Глубина снега



Красная поляна

НАО «Красная Поляна» Горки город СТК «Горная карусель»

количество трасс для катания – 42 шт.;
протяженность трасс для катания – 32,4 км;
количество подъемников – 13 шт.

Расчёт

Высота снежного покрова, м	2
Общая площадь распространения лавины, кв.км	1,36
Перепад высот в зоне распространения лавины, м	1249
Средняя высота завалов, м	0,4
Общий объём сошедшего снега, м ³	1121629
Общее количество населенных пунктов, попавших в зону распространения снежной лавины	0

Условные обозначения

- лавиноопасный участок
- место схода лавины

АРМ №_7
17.00 27.01.2023
исп. В.С. Сердюк
тел. 3220-5507

Для проведения активных воздействий и наблюдения за лавинной обстановкой функционируют:

снеголавинный отряд ФГБУ «СЦГМС ЧАМ» - осуществляет снеголавинное и метеонаблюдение (8 метеостанций) на автодороге Адлер – Красная Поляна (государственный заказ), а также на договорной основе проводит комплекс мероприятий по противолавинной защите СТК «Горная Карусель» и ГК «Альпика - Сервис», включающий метеорологическое и снеголавинное наблюдения, составление прогноза лавинной опасности, обеспечение заинтересованных служб снеголавинной и метеорологической информацией, проведение активных воздействий (*предупредительный спуск снежных лавин*);

противолавинная служба ООО «Роза Хутор» - на основании лицензий, выданных Росгидрометом, ведёт метеонаблюдения (6 метеостанций), снеголавинный мониторинг и предупредительный спуск лавин в зоне своей ответственности.

ООО «Росдорстрой» производят расчистку проезжей части от сошедших лавин.

МОДЕЛЬ СХОДА СНЕЖНОЙ ЛАВИНЫ В РАЙОНЕ ГОРНОЛЫЖНОГО КУРОРТА «РОЗА ХУТОР», г. СОЧИ КРАСНОДАРСКОГО КРАЯ (НА 28.01.2023)

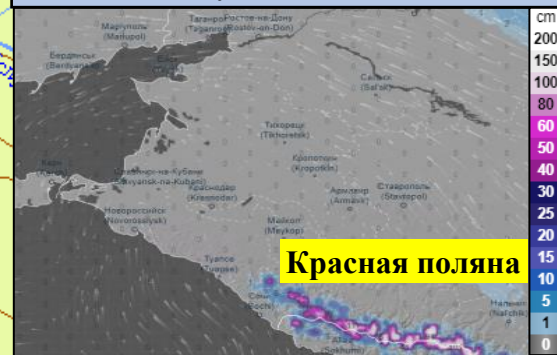
Трёхмерная модель участка



Прогноз метеоявлений

Пт 27 янв	Сб 28	Вс 29	Пн 30	Вт 31	Ср 1 фев	Чт 2	Пт 3	Сб 4	Вс 5
+11	+9	+6	+5	+4	+7	+4	+3	+6	+4
-3	+4	+3	+2	0	-2	0	-1	+2	0
Максимальная скорость ветра, м/с									
5	6	4	3	5	5	6	4	4	2
Осадки, мм									
0	2,4	7,8	4,2	21,5	0	11,8	16,7	25,5	19,2

Глубина снега



Красная поляна

ООО «Роза хутор»

количество трасс для катания – 66 шт.;
протяженность трасс для катания – 110 км;
количество подъемников – 27 шт.

**Горнолыжный комплекс
«Роза Хутор»**

1 км

Расчёт

Высота снежного покрова, м	2
Общая площадь распространения лавины, кв.км	0,67
Перепад высот в зоне распространения лавины, м	562
Средняя высота завалов, м	0,8
Общий объём сошедшего снега, м ³	668710
Общее количество населенных пунктов, попавших в зону распространения снежной лавины	0

Условные обозначения

- лавиноопасный участок
- место схода лавины

АРМ №_7
17.00 27.01.2023
исп. В.С. Сердюк
тел. 3220-5507

Для проведения активных воздействий и наблюдения за лавинной обстановкой функционируют:

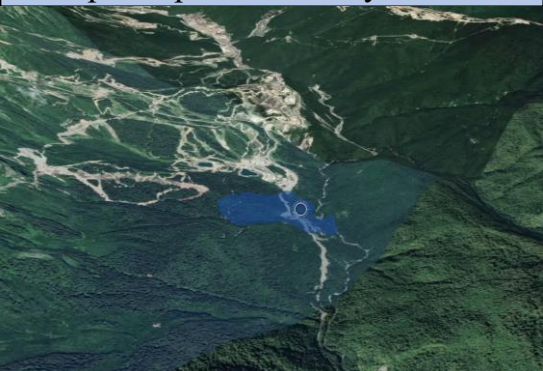
снеголавинный отряд ФГБУ «СЦГМС ЧАМ» - осуществляет снеголавинное и метеонаблюдение (8 метеостанций) на автодороге Адлер – Красная Поляна (государственный заказ), а также на договорной основе проводит комплекс мероприятий по противолавинной защите СТК «Горная Карусель» и ГК «Альпика - Сервис», включающий метеорологическое и снеголавинное наблюдения, составление прогноза лавинной опасности, обеспечение заинтересованных служб снеголавинной и метеорологической информацией, проведение активных воздействий (*предупредительный спуск снежных лавин*);

противолавинная служба ООО «Роза Хутор» - на основании лицензий, выданных Росгидрометом, ведёт метеонаблюдения (6 метеостанций), снеголавинный мониторинг и предупредительный спуск лавин в зоне своей ответственности.

ООО «Росдорстрой» производят расчистку проезжей части от сошедших лавин.

МОДЕЛЬ СХОДА СНЕЖНОЙ ЛАВИНЫ В РАЙОНЕ ГОРНОЛЫЖНОГО КУРОРТА «РОЗА ХУТОР», г. СОЧИ КРАСНОДАРСКОГО КРАЯ (НА 28.01.2023)

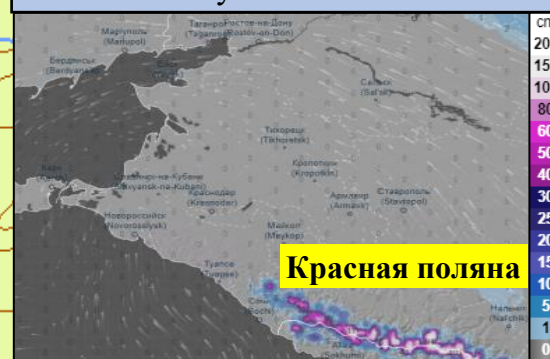
Трёхмерная модель участка



Прогноз метеоявлений

Пт 27 янв	Сб 28	Вс 29	Пн 30	Вт 31	Ср 1 фев	Чт 2	Пт 3	Сб 4	Вс 5
+11	+9	+6	+5	+4	+7	+4	+3	+6	+4
-3	+4	+3	+2	0	-2	0	-1	+2	0
Максимальная скорость ветра, м/с									
5	6	4	3	5	5	6	4	4	2
Осадки, мм									
0	2,4	7,8	4,2	21,5	0	11,8	16,7	25,5	19,2

Глубина снега



Красная поляна

ООО «Роза хутор»

количество трасс для катания – 66 шт.;
протяженность трасс для катания – 110 км;
количество подъемников – 27 шт.

Расчёт

Высота снежного покрова, м	2
Общая площадь распространения лавины, кв.км	0,86
Перепад высот в зоне распространения лавины, м	665
Средняя высота завалов, м	1,1
Общий объём сошедшего снега, м ³	864901
Общее количество населенных пунктов, попавших в зону распространения снежной лавины	0

- лавиноопасный участок
- место схода лавины

АРМ №_7
17.00 27.01.2023
исп. В.С. Сердюк
тел. 3220-5507

Для проведения активных воздействий и наблюдения за лавинной обстановкой функционируют:

снеголавинный отряд ФГБУ «СЦГМС ЧАМ» - осуществляет снеголавинное и метеонаблюдение (8 метеостанций) на автодороге Адлер – Красная Поляна (государственный заказ), а также на договорной основе проводит комплекс мероприятий по противолавинной защите СТК «Горная Карусель» и ГК «Альпика - Сервис», включающий метеорологическое и снеголавинное наблюдения, составление прогноза лавинной опасности, обеспечение заинтересованных служб снеголавинной и метеорологической информацией, проведение активных воздействий (*предупредительный спуск снежных лавин*);

противолавинная служба ООО «Роза Хутор» - на основании лицензий, выданных Росгидрометом, ведёт метеонаблюдения (6 метеостанций), снеголавинный мониторинг и предупредительный спуск лавин в зоне своей ответственности.

ООО «Росдорстрой» производят расчистку проезжей части от сошедших лавин.

МОДЕЛЬ СХОДА СНЕЖНОЙ ЛАВИНЫ В РАЙОНЕ ГОРНОЛЫЖНОГО КУРОРТА «КРАСНАЯ ПОЛЯНА», г. СОЧИ КРАСНОДАРСКОГО КРАЯ (НА 28.01.2023)

Трёхмерная модель участка



Прогноз метеоявлений

Пт 27 янв	Сб 28	Вс 29	Пн 30	Вт 31	Ср 1 фев	Чт 2	Пт 3	Сб 4	Вс 5
+11	+9	+6	+5	+4	+7	+4	+3	+6	+4
-3	+4	+3	+2	0	-2	0	-1	+2	0
Максимальная скорость ветра, м/с									
5	6	4	3	5	5	6	4	4	2
Осадки, мм									
0	2,4	7,8	4,2	21,5	0	11,8	16,7	25,5	19,2

Глубина снега



НАО «Красная Поляна» Горки город СТК «Горная карусель»

количество трасс для катания – 42 шт.;
 протяженность трасс для катания – 32,4 км;
 количество подъемников – 13 шт.

Расчёт

Высота снежного покрова, м	2
Общая площадь распространения лавины, кв.км	1,11
Перепад высот в зоне распространения лавины, м	1249
Средняя высота завалов, м	0,1
Общий объём сошедшего снега, м ³	668710
Общее количество населенных пунктов, попавших в зону распространения снежной лавины	0

Условные обозначения

- лавиноопасный участок
- место схода лавины

АРМ № 7
 17.00 27.01.2023
 исп. В.С. Сердюк
 тел. 3220-5507

Для проведения активных воздействий и наблюдения за лавинной обстановкой функционируют:

снеголавинный отряд ФГБУ «СЦГМС ЧАМ» - осуществляет снеголавинное и метеонаблюдение (8 метеостанций) на автодороге Адлер – Красная Поляна (государственный заказ), а также на договорной основе проводит комплекс мероприятий по противолавинной защите СТК «Горная Карусель» и ГК «Альпика - Сервис», включающий метеорологическое и снеголавинное наблюдения, составление прогноза лавинной опасности, обеспечение заинтересованных служб снеголавинной и метеорологической информацией, проведение активных воздействий (*предупредительный спуск снежных лавин*);

противолавинная служба ООО «Роза Хутор» - на основании лицензий, выданных Росгидрометом, ведёт метеонаблюдения (6 метеостанций), снеголавинный мониторинг и предупредительный спуск лавин в зоне своей ответственности.

ООО «Росдорстрой» производят расчистку проезжей части от сошедших лавин.